



## 山科エリアTOPICS 【共同ホームあんど】

### 男性寮クリスマスパーティ

2017年5月に共同ホームあんどが開所し、半年が過ぎました。少しずつ共同ホームあんどでの生活に慣れてきて、笑顔が増え、入居者皆さん仲良く生活されております。

女性寮はつかもり荘時代から毎年クリスマスパーティをしておりましたが、男性寮は初めてのイベントなのでパーティ前から楽しみにしておられました。

当日、世話人達のご馳走を作り、ご家族はケーキやお菓子を持って来られたので皆さんお腹いっぱいになりご満悦でした。

食後、放課後等デイすてーじから借用した Nintendo Switch をあんどに設置してリビングがカラオケルームに変わり、ウルトラマンの歌、演歌、ポップス等色々なジャンルの曲を歌い楽しんでおられました。

今回のクリスマスパーティは入居者に楽しんで頂けた事以外に、普段なかなか一同に会う機会の無い世話人、ヘルパー、ご家族間で交流を持てた日だったと思います。



たくさんあったけど  
食べ切れましたよ

演歌が得意です



やしきたかじん  
熱唱中！



ウルトラマンの  
歌大好きです



(生活サポートセンター『ほっと』：泉 広恵)

# 洛南エリアTOPICS 【洛南デイあすなろ】

## “あすなろ新年会”を行いました

「新年会」

年に一度の外食会として、ちょっとよそ行きの装いで食事と歓談を楽しむ会。

退所された利用者さんやご家族やヘルパーの方も来られることから、とても楽しみにされている利用者さんも多い、あすなろ最大の行事です。

今回は参加者も総勢 68 名になることから、京都御苑の蛤御門正面に位置する“京都ガーデンパレス”の宴会場をお借りする事になりました。

利用者さんからの意向を汲みながら、何日も前から繰り返してきた綿密な打ち合わせ。

利用者さんの気持ちも日に日に盛り上がり、いよいよお楽しみの1月25日を迎えました。



ところが――

前日からの強い寒波により京都市内に雪が降り積もり、市内各所で交通機関が大混乱。私たちが送迎車を早めに出発させたものの、慣れない雪道に各車走行は困難を極め、中には積雪と着氷のため利用者宅にすら到着できない車も…

結局、洛南身障会館から送迎車1台借り受け、回り切れないご家庭を補完する事で、なんとか無事会場に到着。開始時間を1時間遅らせての食事会となりました。

食事会は外の厳しい寒さとは対照的で、ホテルスタッフの方々の暖かいもてなしと美味しい料理の数々。そして久々に再会する利用者さんやご家族さんとも会話も弾みます。

一通り食事に舌鼓を打ったあとは、今年一年の抱負を書いた絵馬の読み上げ。

皆さん新しい年に込めた願いが叶うといいですね。

次に恒例となりました昨年一年間の出来事をまとめたビデオ上映。ご家族さんにはデイでの活動があまり伝わりにくいだけに、利用者さんが映るたびに照れくさそうにされたり、喜んだりされている様子が印象的でした。

出だしから波乱に満ちた食事会でしたが、終わりよければすべて良し。皆さんの笑顔で締めくれた素敵な食事会でした。



(洛南障害者デイサービスセンター「あすなろ」：久野 靖)

# 伏見エリアTOPICS 【いたはし学園】

## 京都いたはし学園 新ホームページ開設！！

2月からいたはし学園のホームページが新しくなりました。利用者の皆さんの活躍されている姿を沢山掲載し、作業場の雰囲気や伝わりやすくなっていると思います。また、事業内容や活動内容を充実させ、いたはし学園がどのような場所かということも想像しやすくなっていると思います。

ホームページを作成するにあたり、利用者さんの活動中の写真を何枚も撮らせていただきました。皆さんの集中した表情や頑張っている姿をたくさん掲載しています。また、おいしく仕上がった商品も掲載しています。今回のホームページを作成していく中で、いたはし学園には魅力的な空間が広がっていることに、改めて気付くことができました。そういった雰囲気がホームページを見て下さった皆様にも伝われば嬉しく思います。



### パン工房 <ーペ>

伏見の酒粕、自家製のぶどう酵母、国産小麦など原材料こだわりの、利用者の方と職員が力を合わせて、皆様に安心して食べて頂ける美味しいパン作りを行っています。



#### 支援について

パンの生地仕込、成形や包装作業、具材の仕込みなど生産に関わる作業や、店舗でのパン販売、施設外でのパン販売などの作業に取り組んでいます。作業に取り組みながら、仕事をしながら上での体力を付けたり、他者との協力が必要なスキルやルールについて学んで頂けるよう支援を行っています。

パンが次々に焼き上がり、販売や納品の準備など多くの作業が同時に進んで行くので、周りのペースに合わせて作業に取り組むことのできる方向きの場所となっています。



#### 製品について

18356388268262/ ①スタードなどこだわりの材料を使用した、菓子パンや総菜パン、食パン、フランスパン

また、ホームページ上からフェイスブックの投稿も確認することができるようになっており、より最新の情報を皆様にお伝えできるようになっています。今まで以上に開けた施設運営を行っていきたいと思いますのでよろしくお願い致します。

新たに作成したばかりのため、まだインターネット検索等では見つけにくい状況となっており、旧ホームページが最初に検索される状態となります。お手数ですが、当園のフェイスブックページからアクセスしていただくか、下記のURLもしくはQRコードを読み取って頂きアクセスをお願い致します。



●新ホームページURL <http://itahashigakuen.sakura.ne.jp/>

(京都いたはし学園：松木 亮)

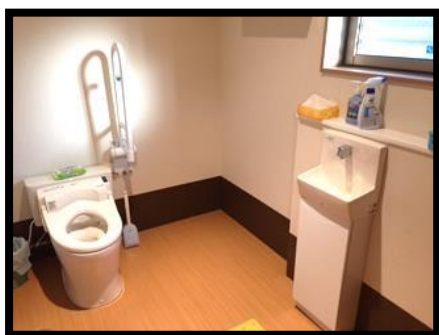
## 施設紹介コーナー②② 【生活サポートセンターほっと】

### 共同ホームあんどショートステイ事業を開始しました

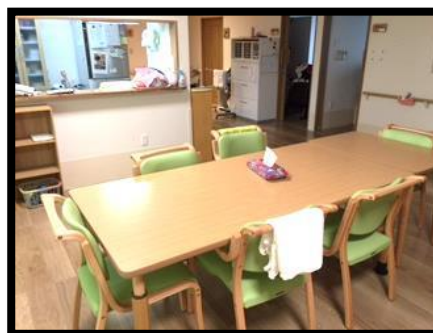
2017年10月より、まず女性寮から共同ホームあんどショートステイ事業を開始しました。共同ホームあんど（共同生活援助）の空床を利用した男女1名の短期入所施設です。共同生活援助の世話人2名（男性寮・女性寮、各1名）が共同生活援助と兼務で短期入所の支援にあたります。

現在当法人の山科・醍醐エリアの日中施設（生活介護・就労継続支援・就労移行支援事業）をご利用の方を対象としています。

定期利用されているご利用者は少しずつ慣れて来られ、グループホーム入居者と打ち解けて楽しく過ごしておられます。まだまだ募集しておりますので、どんどんお申込み下さい。



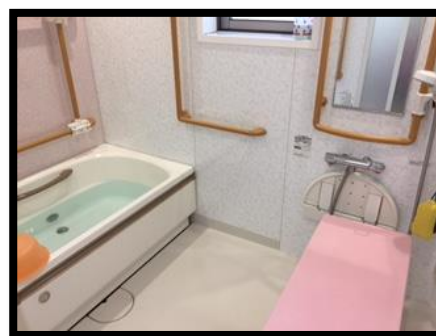
トイレ



リビング



居室



浴室

（生活サポートセンター『ほっと』：泉 広恵）

# 支援センターニュース【支援センターらくなん】

## 平成 30 年度障害福祉サービス等報酬改定の概要

去る、2月5日（月）に開催された「平成 30 年度障害福祉サービス等報酬改定検討チーム（第 17 回）」において、平成 30 年度障害福祉サービス等報酬改定の概要が取りまとめられました。今年度は診療報酬、介護保険報酬、障害福祉サービス等報酬が 6 年に一度のトリプル改定になり、当初はマイナス改定の予想もあり、その動向が注目されましたが、障害関係の 25 団体が共通で要望を挙げるなどの動きがある中で、全てプラス改定（診療報酬＋0.55%、介護保険報酬＋0.54%）となりました。

【厚生労働省の HP】

<http://www.mhlw.go.jp/stf/shingi2/0000193399.html>

【主な改定内容】

<http://www.mhlw.go.jp/file/05-Shingikai-12201000-Shakaiengokyokushougaihoke-nfukushibu-Kikakuka/0000193396.pdf>

【報酬改定の概要・鍼灸大賞】

<http://www.mhlw.go.jp/file/05-Shingikai-12201000-Shakaiengokyokushougaihoke-nfukushibu-Kikakuka/0000193397.pdf>

【報酬算定構造】

<http://www.mhlw.go.jp/file/05-Shingikai-12201000-Shakaiengokyokushougaihoke-nfukushibu-Kikakuka/0000193398.pdf>

今回の報酬改定のポイントは以下の通りです。

- ① 報酬改定全体としてはプラス改定（＋0.47%）
- ② 報酬改定の検討チームによる検討とヒアリングの実施  
（検討会は 17 回、ヒアリングは 47 団体）
- ③ 重点的な改定項目は次のとおり
  - (1) 障がい者の重度化・高齢を踏まえた、地域移行・地域生活の支援
  - (2) 障がい児支援の適切なサービス提供体制の確保と質の向上（医療的ケア児への対応等）
  - (3) 精神障がい者の地域生活移行の推進
  - (4) 就労継続支援の工賃、賃金の向上、就労移行、定着の促進
  - (5) 持続可能性の確保と効率的、効果的なサービス提供

（京都市中部障害者地域生活支援センター「らくなん」：谷本 豪）